



GUIDE D'UTILISATION DE L'IDENTITÉ **MONCOMPTEFORMATION**

DESTINÉ AUX ORGANISMES
DE FORMATION

SEPTEMBRE 2019

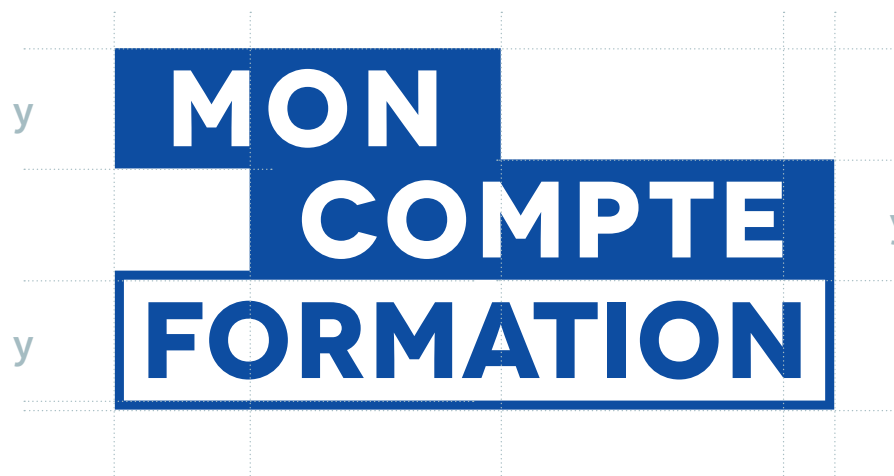
LA CONSTRUCTION

Le logotype existe dans une version colorée ainsi que dans une version blanche pour utilisation sur fond coloré et photographique.

Lorsque l'utilisation de la couleur est impossible, à titre exceptionnel, le logo peut passer en niveau de gris (noir 80%).

Toutes les références couleurs sont issues de la Charte gouvernementale.

L'utilisation du logo MonCompteFormation seul n'est pas autorisé aux organismes de formation et partenaires de l'État et de la Caisse des Dépôts. Seule son intégration dans une forme et avec des compléments obligatoires est autorisée, selon les principes indiqués dans la présente charte. Les conditions générale d'usage du logo sont rappelées ici à toutes fins utiles.



Utilisation principale

- C100 M80 J0 N0
- R22 V65 B148
- #164194
- Pantone REFLEX BLUE



Utilisation sur fond

- C0 M0 J0 N0
- R255 V255 B255
- #ffffff



Utilisation contrainte

- C0 M0 J0 N80

LES INTERDITS

Il est exclu de :

1. déformer le logotype
2. modifier les couleurs
3. recomposer le logotype
4. utiliser le logotype sans son bloc
5. modifier la typographie
6. l'utiliser sur un fond perturbant la lisibilité

L'utilisation du logo MonCompteFormation seul n'est pas autorisé aux organismes de formation et partenaires de l'État et de la Caisse des Dépôts. Seule son intégration dans une forme et avec des compléments obligatoires est autorisée, selon les principes indiqués dans la présente charte. Les conditions générale d'usage du logo sont rappelées ici à toutes fins utiles.

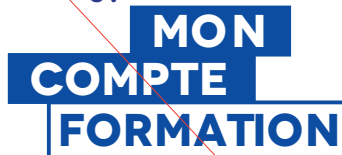
1.



2.



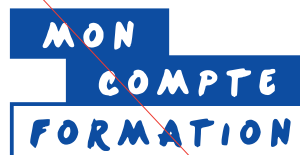
3.



4.



5.



6.



Afin de valoriser les formations proposées par les organismes de formation, finançables par le compte personnel de formation, le Ministère du Travail met à disposition une identité visuelle.

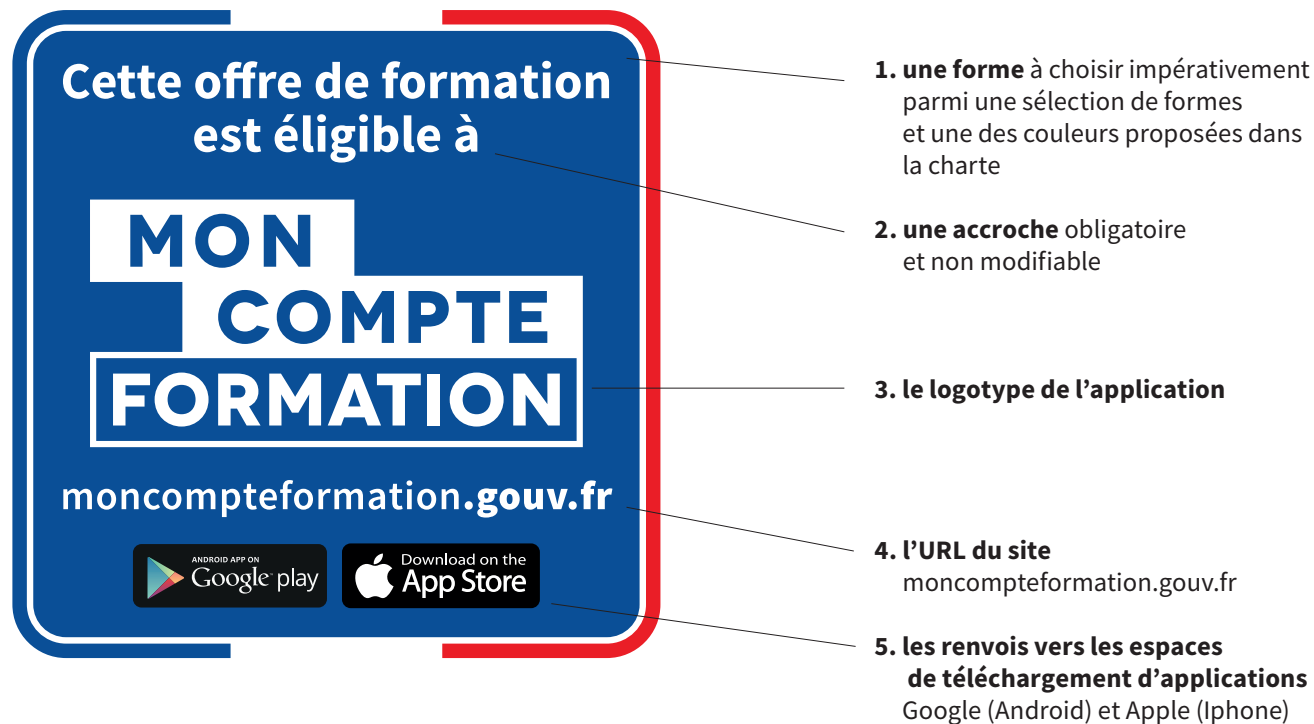
Elle s'applique **aux formations** et non aux organismes qui les proposent et a été pensée pour convenir aux différents usages des organismes de formation. Elle est ainsi proposée en différentes variantes (vignette ou call-to-action).

Cette identité capitalise le logo Mon compte formation et s'inspire des couleurs du site associé. L'utilisation par tous permettra l'installation de ce dernier et, réciproquement, bénéficiera à tous comme signe d'éligibilité, de sérieux et de qualité.



LE PRINCIPE

—
UNE IDENTITÉ
EN 5 ÉLÉMENTS
INDISSOCIABLES



LE PRINCIPE

UNE IDENTITÉ EN 5 ÉLÉMENTS INDISSOCIABLES

LES INTERDITS

Il est exclu de :

1. déformer le logotype, supprimer un des 5 éléments composants
2. modifier les couleurs
3. recomposer le logotype, changer l'ordre des éléments
4. ajouter un élément
5. utiliser le logotype sans son fond
6. modifier la typographie

1.



2.



3.



4.



5.



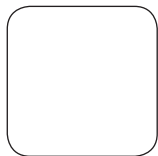
6.



LES ÉLÉMENTS

-

LA FORME



le carré

largeur minimum : 20 mm / 57 pixels



le rectangle à angles arrondis

largeur minimum : 20 mm / 57 pixels

CAS ATYPIQUE

Pour usage sous les contraintes de taille minimum (20 mm), une version simplifiée du logo est utilisable.



le carré

largeur maximum : 20 mm

LES INTERDITS

Il est exclu de :

1. utiliser le logo en deçà de sa taille minimale d'utilisation
2. utiliser une autre forme
3. ajouter un contour
4. utiliser une autre couleur, même les noir ou blanc
5. utiliser sur un fond de couleur identique ou trop similaire

1.



2.



3.



4.



5.



LES ÉLÉMENTS

—

LA FORME

CHARTRE LOGOTYPE

EXEMPLE



Le **flashcode** renvoie obligatoirement vers l'appli MonCompteFormation ou le site moncompteformation.gouv.fr

LES ÉLÉMENTS - LES COULEURS



1.

C100 M80 J0 N0
R22 V65 B148
#164194



2.

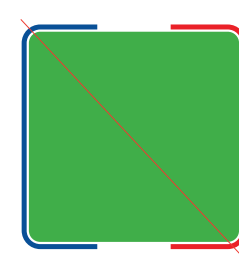
C0 M0 J0 N0
R255 V255 B255
#ffffff

LES INTERDITS

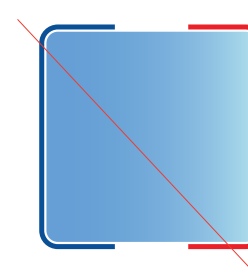
Il est exclu de :

1. utiliser une autre couleur, même les noir ou blanc
2. utiliser les couleurs en dégradé et non en aplat
3. ajouter un contour

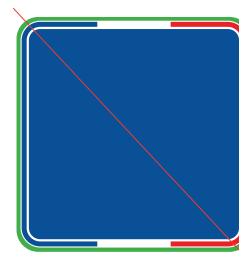
1.



2.



3.



LES ÉLÉMENTS

—

LA TYPOGRAPHIE

On utilise la typographie Source sans bold pour les accroches.
Dans l'url du site elle est en semi bold et black.

SOURCE SANS BLACK

Rumquia doluptatia quiatinti nonestios magnimint es solupta tescimpore milit volupta quiderf erandae eat lab ium aut rem exceperia qui is dolore sae eaque elent eiciderum corum, asimusae nonse venit aut facium re laborio blat.

SOURCE SANS BOLD

Rumquia doluptatia quiatinti nonestios magnimint es solupta tescimpore milit volupta quiderf erandae eat lab ium aut rem exceperia qui is dolore sae eaque elent eiciderum corum, asimusae nonse venit aut facium re laborio blat.

SOURCE SANS REGULAR

Rumquia doluptatia quiatinti nonestios magnimint es solupta tescimpore milit volupta quiderf erandae eat lab ium aut rem exceperia qui is dolore sae eaque elent eiciderum corum, asimusae nonse venit aut facium re laborio blat.

LES ÉLÉMENTS

–

L'URL DU SITE

L'URL du site est obligatoire pour tout les formats.



LES INTERDITS

Il est exclu de :

1. mettre l'URL du site de l'organisme de formation
2. mettre l'URL de tout autre site
3. supprimer l'URL

1 et 2.



3.

